

# かながわビジネス オーディション2022

視聴者  
募集

今後の成長が期待される10件のビジネスプランを発表・表彰し、  
ビジネスパートナーとの出会いの場を提供します。本年度で26回目の開催となります。

最終審査会  
オンライン  
配信!

2022年1月25日(火)

【開会式】13:10～ 【発表】13:25～ 【表彰式】15:35～



視聴申込みは公式サイトから **かながわビジネスオーディション2022** **検索** <https://www.b-audition.jp/>

主催：かながわビジネスオーディション実行委員会

【構成団体：神奈川県、神奈川県信用保証協会、地方独立行政法人神奈川県立産業技術総合研究所、公益財団法人神奈川県産業振興センター、一般社団法人神奈川県ニュービジネス協議会、株式会社ケイエスピー、株式会社日本政策金融公庫 横浜支店、一般財団法人日本起業家協会(順不同)】

後援：経済産業省関東経済産業局、独立行政法人中小企業基盤整備機構関東本部、横浜市、川崎市、相模原市、厚木市、公益財団法人横浜企業経営支援財団、公益財団法人川崎市産業振興財団、公益財団法人湘南産業振興財団、公益財団法人横須賀市産業振興財団、公益財団法人相模原市産業振興財団、一般社団法人神奈川県商工会議所連合会、神奈川県商工会連合会、かながわ中小企業支援プラットフォーム(代表機関：公益財団法人神奈川県産業振興センター)、特定非営利活動法人ベンチャー支援機構 MINERVA、一般財団法人ベンチャーエンタープライズセンター、一般社団法人日本経営士会神奈川県経営支援センター、株式会社浜銀総合研究所、日本経済新聞社横浜支局、株式会社日刊工業新聞社、神奈川県新聞社、NHK 横浜放送局、株式会社テレビ神奈川(順不同)

協賛：株式会社神奈川銀行、一般社団法人神奈川県情報サービス産業協会、神奈川県信用保証協会、一般社団法人神奈川県中小企業診断協会、かながわ信用金庫、一般社団法人神奈川県ニュービジネス協議会、川崎信用金庫、株式会社きらぼし銀行、株式会社ケイエスピー、さがみ信用金庫、湘南信用金庫、中栄信用金庫、一般財団法人日本起業家協会、公益社団法人日本技術士会神奈川県支部、日本弁理士会関東会、野村證券株式会社横浜支店、平塚信用金庫、みずほ証券株式会社横浜支店、横浜キャピタル株式会社、横浜信用金庫(順不同)

# ごあいさつ



「かながわビジネスオーデイション」は今回で26回目を迎えました。これまで、県内支援機関や金融機関などのご協力のもと、創業や新分野進出に挑戦する方々を応援してきました。

今年度は、特に若い方々から多くの応募をいただき、長引く新型コロナウイルス感染症の影響による市場の環境や人々の価値観の変化をビジネスチャンスと捉え、前向きにチャレンジする皆さまの意欲に感銘を受けました。

また、例年、県内外から多くの応募をいただいておりますが、今回は県内からの応募が9割を超えました。応募された皆さまが目指す新たなビジネスが、県内経済の活性化や社会的な課題の解決に寄与することを大いに期待しています。

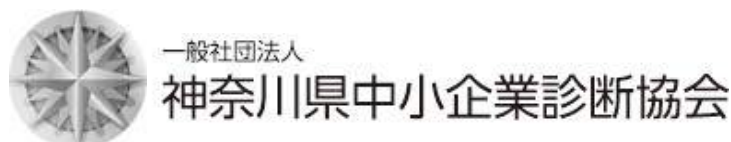
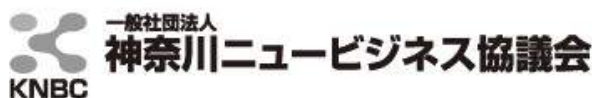
本日は、応募いただいた89件の中から、10件のファイナリストの方々が、ブラッシュアップを重ねたビジネスプランを発表いたします。いずれも新たな市場を切り拓く可能性に満ちたプランです。この機会を新たなビジネスパートナーとの出会いなどに活用いただけると幸いです。

「かながわビジネスオーデイション」から、多くの創造的、革新的な企業が生まれ、育ち、神奈川の地で大きく飛躍されるよう今後も支援してまいります。

令和4年1月25日  
かながわビジネスオーデイション実行委員会

委員長 中島正信

私たちは、**かながわビジネス**





ベンチャー企業は、新たな産業の担い手として、地域経済の活性化に重要な役割を果たしています。

そこで、県では、「HATSU鎌倉」と「SHINみなとみらい」の2つのベンチャー支援拠点を中心に、県経済を牽引するベンチャー企業の創出や成長促進に向けて、様々な事業に取り組んでいます。

「かながわビジネスオーディション」は、創造的・革新的なベンチャー企業や新分野への進出にチャレンジする中小企業等を応援するため、ビジネスプランを発表する機会やビジネスパートナーとの出会いの場を提供することを目的として、平成8年にスタートしました。

26回目となる今年は、新型コロナウイルス感染症の影響により生じた事業環境や生活様式の変化に対応するビジネスプランが多く寄せられました。

また、世界的にも脱炭素・DX・SDGsなどの取組に注目が集まっており、こうした時代の変化をビジネスチャンスと捉え、新たな事業に果敢に挑戦する皆様にとって、今後も魅力あるコンテストとなるように努めてまいります。

実行委員をはじめ関係者の皆様には、企画準備の段階からビジネスプランの審査に至るまで多大なご尽力をいただいております。深く感謝申し上げます。

この「かながわビジネスオーディション」を通じて、新しい事業に挑戦する皆様が、ビジネスパートナーと出会い、ご応募いただいたプランの事業化、商品化に向け、大きく飛躍されることを心から期待しています。

令和4年1月25日

神奈川県知事 馬場祐治

# オーディション2022を応援しています。

TRiBank Sagami  
さがみ信用金庫

SHONAN  
湘南しんきん

中栄信用金庫

JEA 一般財団法人  
日本起業家協会

公益社団法人 日本技術士会  
The Institution of Professional Engineers, Japan  
神奈川県支部

KANTO BRANCH OF JAPAN PATENT ATTORNEYS ASSOCIATION  
JPAA 日本弁理士会 関東会

野村證券 横浜支店

ともに歩みつづける 街のベストパートナー

TRiBank Hiratsuka

平塚信用金庫

みずほ証券 横浜支店

横浜キャピタル  
横浜銀行グループ

横浜信用金庫

(順不同)

# ビジネスプランの発表と表彰

## 開催目的

新たに取り組もうとする事業に関するビジネスプランを募集・評価し、優秀なものについて発表の機会、ビジネスパートナーとの出会いの場を提供することを目的に開催します。

## 開催日時

令和4年1月25日（火）13:10～16:15

## 会場

パシフィコ横浜アネックスホール（横浜市西区みなとみらい1-1-1）  
**開会式・ビジネスプラン発表・表彰式** アネックスホールF201+F202

## 表彰

最終審査会（ビジネスプランの発表）のなかで、「神奈川の社会・経済に貢献し、ビジネスモデルとしての完成度が高く、将来の成長が期待されるなど、神奈川県発ニュービジネスとして総合的に評価が高いもの」と評価されたものには神奈川県知事賞、「革新性があり、社会貢献が高く、社会に変化をもたらす可能性を秘めたもの」と評価されたものにはイノベーション大賞、「新たな生活様式への対応（新型コロナウイルス感染症に関連するビジネスプランを含む）やシニア・女性ならではの観点がある時代のニーズにこたえるもの」と評価されたものには特別賞を授与します。そのほか実行委員会構成団体及び専門機関からの団体賞などを授与します。

## 主催

かながわビジネスオーディション実行委員会

【構成団体：神奈川県、神奈川県信用保証協会、地方独立行政法人神奈川県立産業技術総合研究所、公益財団法人神奈川産業振興センター、一般社団法人神奈川ニュービジネス協議会、株式会社ケイエスピー、株式会社日本政策金融公庫 横浜支店、一般財団法人日本起業家協会（順不同）】

## 授賞一覧

区分	名称	表彰対象
実行委員会	<b>神奈川県知事賞</b>	神奈川の社会・経済に貢献し、ビジネスモデルとしての完成度が高く、将来の成長が期待されるなど、神奈川県発ニュービジネスとして総合的に評価が最も高いもの
	<b>イノベーション大賞</b>	革新性があり、社会貢献が高く、社会に変化をもたらす可能性を秘めたもの
	<b>特別賞</b>	新たな生活様式への対応（新型コロナウイルス感染症に関連するビジネスプランを含む）やシニア・女性ならではの観点がある時代のニーズにこたえるもの
実行委員会構成団体	<b>KISTEC 賞</b> [地方独立行政法人神奈川県立産業技術総合研究所]	イノベーションを創出し、県内産業と科学技術に対し貢献が期待できるもの
	<b>神奈川県信用保証協会賞</b> [神奈川県信用保証協会]	優れたビジネスモデルであり、地域経済の活性化への貢献が期待できるもの
	<b>神奈川産業振興センター賞</b> [公益財団法人神奈川産業振興センター]	県内産業の振興に貢献し、他の企業のモデルになるもの
	<b>神奈川ニュービジネス協議会賞</b> [一般社団法人神奈川ニュービジネス協議会]	時代のニーズにこたえた新しいもの
	<b>KSP 賞</b> [株式会社ケイエスピー]	IT、エレクトロニクス、バイオ関連分野などのハイテク系で将来性のあるもの
	<b>JEA 賞</b> [一般財団法人日本起業家協会]	サービス業で市場性のある魅力的なもの、または学生によるもの
専門機関	<b>神奈川県情報サービス産業協会賞</b> [一般社団法人神奈川県情報サービス産業協会]	ITの積極的な活用で、新たなビジネスモデルづくりにチャレンジしているもの
	<b>神奈川県中小企業診断協会賞</b> [一般社団法人神奈川県中小企業診断協会]	ビジネスモデルが優れていて実現可能性が高いもの
	<b>日本技術士会神奈川支部賞</b> [公益社団法人日本技術士会神奈川支部]	特に技術的に優れていると思われるもの
	<b>MINERVA 賞</b> [特定非営利活動法人ベンチャー支援機構 MINERVA]	革新的なテクノロジーとサイエンスを有し、成長の見込める魅力的なもの
	<b>きらぼし銀行賞</b> [株式会社きらぼし銀行]	新規事業・新分野進出への意欲に溢れ、優れたビジネスアイデアや将来性を有するプラン
	<b>日本弁理士会関東会会長賞</b> [日本弁理士会 関東会]	ビジネスの事業性及び今後の知財活動への展開が期待できるもの

# ファイナリスト一覧

順番	ビジネスプラン名	企業名	頁
①	“小容量・オシャレ・持ち運びベンリ”の日本酒ブランド「ICHI-GO-CAN（一合缶）®」	株式会社Agnavi	4
②	社内ベンチャー発「身の丈DX～見える生産管理」	NKシステム株式会社	6
③	「エイジングシート」活用による新たな食の未来の実現	株式会社ミートエポック	8
④	AI技術により検査ストレスから検査員を解放する卓上型AI外観検査システムの提案	株式会社TOMOMI RESEARCH	10
⑤	フリーズ監視機器「NONフリーズ」の制御台数を拡張できる子機の開発	バリューソリューション株式会社	12
⑥	モバイル点滴デバイスで患者のQOLを向上する「アットドウス」	アットドウス株式会社	14
⑦	自然の原理で水質改善、ピコナノバブル発生装置で無限の可能性創出	株式会社リスニ	16
⑧	こどもの制作した作品を立体的にデジタルで閲覧・保存・管理できるサービス	SHOWCASE株式会社	18
⑨	「町工場の技術で調理器具開発！巣ごもり時間を優雅に楽しくヘルシーに」	旭工業有限会社	20
⑩	築30年超の空室賃貸物件でもライフスタイル賃貸®として再生。家賃+15%を実現。	株式会社家と冒険	22

## スケジュール

7月	7月21日	<キックオフセミナー> ・株式会社日本マシンサービス 代表取締役 竹内 彰 氏 かながわビジネスオーディションへの参加意義 ～客観的評価のススメ～ ・公益財団法人神奈川産業振興センター 事業実現サポーター 丸田 佐和子 氏 相手に伝わる事業計画書の書き方
	7月16日～8月27日	ビジネスプラン作成の個別相談
8月	8月1日～8月31日	ビジネスプラン応募期間【応募件数：89プラン】
9月	9月27日	1次審査結果発表
	9月30日～10月14日	ビジネスプランブラッシュアップの個別相談
10月	10月28、29日	2次審査会（オンラインでのプレゼンテーション）の開催【発表件数：24プラン】
12月	12月2日	2次審査結果発表
	12月2日～1月13日	ビジネスプランブラッシュアップの個別相談
1月	1月25日	最終審査会（ビジネスプランの発表と表彰）の開催【発表件数：10プラン】
2月	2月2日～2月10日	ファイナリスト：テクニカルショウヨコハマ2022 オンライン展示出展
1月～3月	1月26日～3月31日	フォローアップ

“小容量・オシャレ・持ち運びベンリ”の日本酒ブランド  
「ICHI-GO-CAN (一合缶)®」

## 株式会社Agnavi

全22種類、展開中！



### 日本が誇る國酒を 世界に広める

小容量・オシャレ・持ち運び便利”を実現！全国から厳選したワンランク上の日本酒が「ICHI-GO-CAN®」で登場！

お土産、家飲み、ギフト、イベントなどに最適です。



株式会社Agnavi  
神奈川県茅ヶ崎市本村2-2-18

創業日：2020年2月27日  
HP: [www.agnavi.co.jp](http://www.agnavi.co.jp)  
Mail: [info@agnavi.jp](mailto:info@agnavi.jp)

## 事業ビジョン・コンセプト

「小容量・オシャレ・持ち運び便利」の1合180mLサイズの缶入り日本酒“一合缶”を通じて、日本酒を世界に広めます。全国の地酒を一合缶で取りまとめて販売し、蔵の大小に依存しない地方の酒蔵の魅力を発信します。そして、地方の歴史ある酒蔵が存続安定できるようにするためのゲームチェンジャーとなり、消費者が様々な一合缶をワンストップで入手できる商流の構築を目指します。

## 事業概要

### ①製品・商品・サービスの概要

弊社では、酒類卸売業免許・小売業免許を取得しており、全国の酒蔵様との商品開発や、それらを取り扱う日本酒缶専門サイト「いちごうかん」運営や卸を通じた販売を行っています。また、缶入り日本酒が広まっていなかった原因に酒蔵側の設備投資の問題があり、自社充填工場での充填サービスを提供しております。

アルミ缶は、日本酒に大敵なUVを完全に遮断し新鮮なまま提供でき、破損する心配もなく、家庭においては冷蔵庫の幅を取る心配もありません。また、缶という選択肢を提供することで、瓶ではリーチできなかった顧客層へのリーチができます。さらに、日本酒への缶利用はリサイクルの観点からもメリットがあります。アルミ缶の生産費用は、瓶の約1/40であり、各段に安く、SDGs含む環境問題、特にゴミの問題への寄与も期待できます。

＜商品例＞ 神奈川県9蔵元の一合缶 \*全商品の一部



### ②対象顧客

日本酒の新たな販売戦略として、日本酒の容器として缶に着目し、「適量・オシャレ・持ち運びベリ」な缶入り日本酒ブランド「一合缶」を立ち上げました。一合缶は、適量なため、普段日本酒を飲まない人も手軽に楽しめます。日本酒の消費層は50~60代であり、その形態やデザインから若年層は中々、手に取りにくい問題があります。その点、一合缶は、適量、オシャレであり、利用のシーンにおいても、多銘柄を試してみたい人（パーティー・ギフトなど）、持ち運びたい人（お土産・山登りなど）に、缶だからこその価値が提供できます。

### ③特長（新規性・独創性、市場性・将来性、実現可能性、社会・経済への貢献性）

缶の日本酒は耐久性（割れる）・遮光性（UV）・重量という点において、圧倒的な新規性と優位性があります。また、輸送適正（軽く・割れない）と保存性（UVカット）に優れ、さらにデッドスペースが少ないため、輸送コストを大幅に下げられます。また、酒類販売免許、酒類卸売免許、酒類輸出卸売業免許を取得しており、小売店への酒類の卸売販売が可能です。

## 今後の課題と対策

日本酒の酒蔵は、数百年以上続くところが多く、地域を代表する産業として地元で愛されてきました。一方で、日本酒の消費量は40年前から、約70%減少しており危機的な状況です。容器の新たな選択肢として、ICHI-GO-CAN®は消費者にとっての新たな選択肢であり、これらの問題を解決できる。

株式会社 Agnavi

代表取締役

玄 成秀

<https://agnavi.co.jp/>

e-mail

info@agnavi.jp

〒253-0042

神奈川県茅ヶ崎市本村2丁目2番地18号

社内ベンチャー発「身の丈 DX～見える生産管理」

## NKシステム株式会社



【 Delivery/Drive (納期/運転) + AI (人工知能) + Quality (品質) 】

AIが、右手にD、左手にQを指揮（自動運転）する事で、  
C（競争力）と働き方改革に繋がる事を意味しており、  
日本のモノ造りの原点「大工」と、  
ベートーヴェンの「第九楽章」に因んでおります。



製造業発「課題解決」から生まれた DX。

少子高齢化・働き方改革・品質・コスト・納期などの問題を解決いたします。

【DXへのハードルを下げ、製造業を豊かにする生産支援システムです。】



## 事業ビジョン・コンセプト

「製造業の IT ソリューション」から始まった当社は、DX は確実に成果が出ると確信しております。抱える課題や業務フローは各社様々、それらに受託開発で対応することで DX へのハードルを下げ、日本の未来の製造業に貢献いたします。

### 事業概要

#### ① 製品・商品・サービスの概要

中小製造業は多品種小量生産型（品種・材料・工程・技術が多様）であるため、市販システムを導入しても、相当なカスタマイズが必要となり、変動的な生産体制にシステム対応が難しく、DX へのハードルが高い。そこで、自社（野口工業）の課題解決のため、既存の体制を活かせるシステムを開発し、低コスト・高汎用性・高利便性の AI・IoT システム DAIQ（ダイク）「身の丈 DX～自動化された見える生産管理」が完成。同様の課題を持つ企業も多く、ニーズも高いことから社内ベンチャーである NK システムを設立し、受託開発を開始。中小企業の DX 支援をスタートいたしました。

製造業のノウハウを活かしたシステムは、更に自動化設備との連携も可能で、DX から自動化までワンストップサービスでコンサルティングすることで、顧客の QCD（品質、価格、納期）向上及び with コロナに対応した省人化に貢献いたします。

#### ② 対象顧客

国内に 421 万社あるとされる中小製造業。特に、DX・省人化への苦手意識が高く、投資コストを抑えたい、事務仕事、品質や納期管理、生産性、付加価値の創出に課題を感じている町工場等。

\* 受託開発するため、製造業以外の企業にも幅広く対応可能。

#### ③ 特長（新規性・独創性、市場性・将来性、実現可能性、社会・経済への貢献性）

生産体制は企業毎に全く異なります。（十社十色）弊社の企業の多様性に合わせたシステムの受託開発は、市販のソフトなどではカスタマイズが難しかった部分までも補うことが可能です。

また、生産現場の自動化支援も行うことができ、システムと現場を知り尽くした弊社によるソフト面（システム）とハード面（自動化）を一貫して対応することが可能です。

従業員 20～120 名ほどの中小企業（製造業）で、自社開発品による DX や生産設備の自動化は珍しく、県内に数多く存在する中小企業に対し、DAIQ を中心とした DX・自動化の支援が可能です。

中小企業の DX・自動化モデル企業として視察受け入れやソリューションの提供により、県内企業の DX・省人化に貢献いたします。実稼働中のシステムが見学できるため、営業コストを大幅に削減し低コストを実現しております。

\* 2019 年 4 月創業～2021 年 8 月現在 実績 10 社（以降、年間 4～5 社導入予定）

### 今後の課題と対策

- ・ 受託開発力を低下させないための人材育成と確保。
- ・ セミパッケージのため、多様な構成（今後の実績）の組み合わせにより、工期短縮となる。
- ・ 知財の活用方法。

NKシステム株式会社

代表取締役

野口 博永

<http://nk-co.jp>

e-mail

[h-noguchi@nk-co.jp](mailto:h-noguchi@nk-co.jp)

〒252-1121

神奈川県綾瀬市小園 907 番地 1

「エイジングシート」活用による新たな食の未来の実現

株式会社ミートエポック

明治大学 × MEAT EPOCH  
産学連携共同開発

菌の力で食材を守る

一般向け

- 自宅でも簡単に熟成可能
- 安価な食材がアップグレード
- 食材消費期限の延命が可能

使用法は簡単

- 1、肉（魚）にオイシートを巻く
- 2、ラップで包む
- 3、冷蔵庫で5日間寝かせる

巻くだけで美味しい  
5日間冷蔵庫で熟成

発酵の力で  
いつもの  
肉や魚が  
プロの食材に



使い方動画

自宅  
熟成

その名は

#オイシート

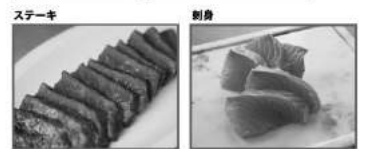
オススメは  
豚肉・牛肉・サーモン



使い方



その後は いつも通りの調理で



どれだけ菌の力で変わるのか？  
楽しんでください。

原材料：肉（鶏100%）、配合量  
保存方法：密封後も袋に入れて冷蔵庫 4〜6℃で保管  
使用期限：製造日より2ヶ月以内  
お問い合わせ：info@meatepoch.com

業務向け

- 環境は今まで通り
- 熟成期間は 1/3 に
- 歩留まりは 100%



エイジングシートで作った発酵熟成はここが違う！

特徴1 安心安全

ヘリコバクテラ属の微生物（細胞毒性がない）を使いシートによる発酵熟成法により、腐敗菌など他の菌が寄せ付けられない。そのためリスクが軽減され、グレーではなくクリアな生産が可能。

特徴2 圧倒的な歩留まり

80%前後の歩留まり。この驚異的な数字は従来の製造法より25〜30%くらいの差があり、経済的メリットも圧倒的！

特徴3 熟成期間の短縮化

従来の半分くらいでエイジング可能。牛肉 30日〜40日、豚 20日〜30日、鳥 10日間前後。

特徴4 環境を選ばない

今の既存冷蔵庫で十分熟成可能。一般家庭にある冷蔵庫でも実績あり！

特徴5 肉でも魚でもエイジング

牛豚鳥はもちろん、経産、ジビエ、US、メキシコ、冷凍肉など、臭みも消えて生まれ変わります！

特徴6 冷凍してもドリップが出ずらい！

エイジング後、冷凍しても肉が劣化しづらい。2フロースンしても大丈夫！肉の体力がアップ。

特徴7 柔らかくなる！

短期間で肉の繊維質がほぐれやすくなる。筋まで食べられるようになります。

## 事業ビジョン・コンセプト

- ①劣化軽減への活用：エイジングシートの活用で、タンパク質の劣化を防ぎ、本来の消費期限を延命しフードロス削減を目指す。
- ②発酵技術で豊かな食卓を：業務用シートを一般家庭用にオイシートを開発。自宅にしながら熟成肉・魚を手軽に作ることが可能に。美味しいだけでなく、日本古来の発酵技術で今までにない食材を食卓に提供。さらにコミュニティー化することで新たな活用方法が生まれ、その情報共有する仕組みを構築、発酵コミュニティーを目指す。

## 事業概要

### ①製品・商品・サービスの概要

- 1、エイジングシート（2B向け）：熟成から保存まで活用可能
- 2、オイシート（2C向け）：自宅で簡単に熟成が可能。さらに2日程度であった肉や魚の消費期限を延命させることにも寄与する。

### ②対象顧客

- 1、エイジングシート 飲食店、メーカー、漁業関係者、商社など 取引先の明確化
- 2、オイシート 一般消費者（特に料理好きで、SNSやレシピ紹介サイトに投稿する方々）

### ③特長（新規性・独創性、市場性・将来性、実現可能性、社会・経済への貢献性）

#### 新規性・優位性、事業の独自性

- 1、安全性の向上：熟成に必要な菌（接合菌：タムニジウム）のみで熟成させることができる。そのため他菌をブロックし、腐敗を防ぐことができる。
- 2、熟成期間の短縮：約40日→約5日に短縮
- 3、品質の安定：作業手順は、適切にシートを必要部位に貼り付けるだけと完全にマニュアル化が可能となり、再現性が高い。
- 4、コスト削減
  - ア. 熟成期間の短縮化による寝かせる時間のコストカット。
  - イ. 歩留まり率の改善 60% → 100%
- 5、再現性：マニュアル化により誰でも同じように製造することができる。
- 6、環境による影響軽減：従来は湿度や換気などの熟成庫としての環境設定が必要だったが、エイジングシートを使用することで一般の冷蔵庫で熟成が可能となる。

#### 実現の可能性

- 1、明治大学との産学連携による開発
- 2、エイジングシート開発から7年の知見と販売実績
- 3、オイシートのSNS上での社会実装済み（インスタグラマーによる使用及び投稿）

#### 【リスク対応について】

- 1、想定リスク：食品であることから、熟成失敗による食中毒の恐れ  
対応策：完全マニュアル化し、食品検査も実施。それ以外での活用方法はNGとし、規約を設定。
- 2、生産体制：手作りである  
対応策：2022年内にオートメーション化工場完成を目指す。そのため、CVCへの声かけと、事業再構築補助金の活用で資金調達を実施。

#### 今後の課題と対策

課題：生産コストの削減。及び販路拡大。

対策：資金調達を実施。2022年4月頃までに調達を目指す。販路には広告を活用。営業せず、問い合わせいただける仕組み化。

株式会社ミートエポック

代表取締役

跡部 美樹雄

<https://www.meatepoch.com/>

e-mail

info@meatepoch.com

〒214-0034

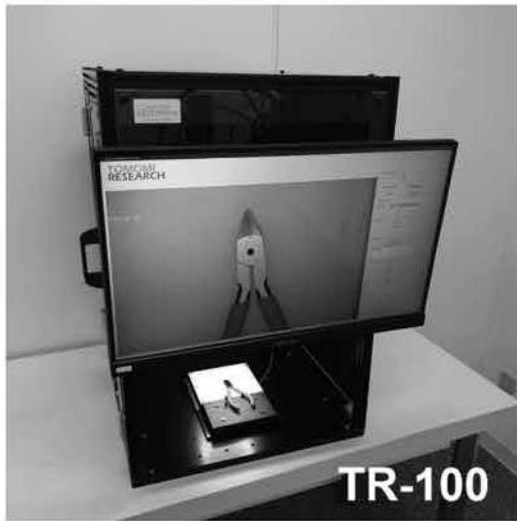
神奈川県川崎市多摩区三田 2-3227

AI技術により検査ストレスから検査員を解放する  
卓上型AI外観検査システムの提案

株式会社 TOMOMI RESEARCH

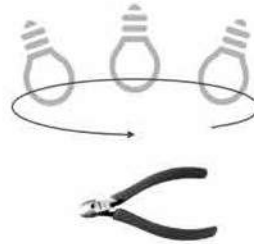
光沢品の浅いキズも見逃さない  
画像処理とAI技術で検査員の働き方を変える

卓上型AI外観検査システム



TR-100

TR-100の特徴



革新的な照明技術、  
画像処理による  
欠陥の強調

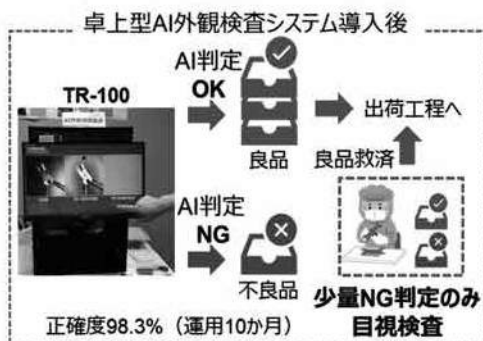
独自の特徴量抽出  
異常検知AIによる  
学習の高速化



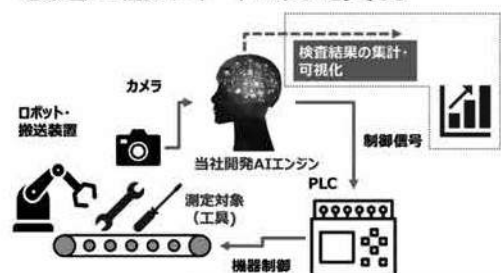
TR-100では、「見たい」が「見える」



TR-100で、検査工程が変わる



検査結果のDB化、データの要因分析  
製造工程にフィードバックを実現



## 事業ビジョン・コンセプト

AI を使って製造業の働き方を変える取り組みをしており、本事業では中小企業向けに外観検査の自動化を提案し、検査員のストレスを解放することをめざしている。現状従業員の10~20%が検査に携わっており検査員にとっては労働負担が大きく、検査コストは経営に大きな影響を与えている。自動化が望まれているが、①特に光沢のある金属、光学部品では浅いキズを画像で検出することが難しく、②多岐にわたる不良を網羅した良否判定ができなかったため、自動化が進んでいない。弊社はこれら課題を独自の画像処理とAI技術を用いて解決し、さらに現場環境に適した卓上型にすることで導入費用が抑制され、導入しやすくした。AI外観検査システムを導入することで、検査員の労働負担が大幅に軽減され、企業にとっては検査コストの低減に加えフィードバックによる生産性向上、人材の再配置により新規事業の創出が可能となり、付加価値額が向上することが期待される。弊社はAI外観検査システムを提供することでその一助になりたい。

### 事業概要

#### ① 製品・商品・サービスの概要

「熟練検査員の眼」となる卓上型AI外観検査システムTR-100を開発、革新的照明技術を搭載した装置として業界初である。光沢のある金属製品でも反射や影の影響を受けない撮像と独自画像処理技術を開発、浅いキズを見落とすことなく検出できる。さらにAI技術を用いて熟練検査員と同等の判定を実現し、正確度98.7%の高精度検査を実現している。検査結果が電子データで蓄積され、クレーム時の対応が短時間で可能、解析結果を生産へフィードバックできることから生産性の向上が期待できる。

#### ② 対象顧客

金属、光学部品の浅いキズを検出できる技術を開発し、これまで見にくいからこそ人手で検査していた製品製造業中小企業を対象としている。開発した技術は他製品にも適用可能で、現在、金属、光学部品をはじめ、樹脂製品、布製品、食品関連等で展開中である。

#### ③ 特長（新規性・独創性、市場性・将来性、実現可能性、社会・経済への貢献性）

光沢製品でも特徴を顕在化、独自AIアルゴリズムによる高精度判定を可能とし、熟練検査員と同等またはそれ以上の精度を実現している。本機TR-100は設計から製造までワンストップで提供しており、顧客のニーズに合わせた最適化が可能でありすでに導入実績がある。検査員2人分作業を1台で担うことから、検査装置の潜在的な市場規模は7兆円/年、日本においては8,000億円/年（＝検査員数80万人/代替人数2名/装置交換周期5年\*業界装置平均価格1,000万円）である。検査結果データの蓄積、履歴管理により、クレーム発生時、これまで数日かけて複数人で調査・対応していたものが、1人、数時間作業が可能となり、損失が軽減される。

### 今後の課題と対策

- ① 販路拡大：公的支援機関を通じた営業活動に加え、販路拡大のための協力会社を探索する
- ② 自動搬送、高速処理に対応：開発型機械メーカーと協力しハードウェア、ソフトウェアの開発を並行してすすめる。

まずは金属製品製造業向けに受注を増やし自社の事業としての基盤をかため、人員増強しながら技術開発を進める。

株式会社 TOMOMI RESEARCH

代表取締役

佐藤 友美

<https://www.tomomi-research.com>

e-mail

[info@tomomi-research.com](mailto:info@tomomi-research.com)

〒252-0816

神奈川県藤沢市遠藤 4489 番 105 SFC-IV 217

## フリーズ監視機器「NON フリーズ」の制御台数を拡張できる子機の開発

### バリューソリューション株式会社

無人で24時間365日安定稼働を必須とする電子機器の監視と復旧を自動で行う新常識！

電子機器を常時監視し、自動で電源リポート・復旧を実現する「NON フリーズ」は保守管理担当者に代わって被監視装置の傍に常駐し、トラブル発生時は電源操作等のアクション含め、完全自動で復旧に導く。

従来の監視システムは異常を検知すると通知を送り、コマンド等で再起動を行う事はできたが、物理的な電源の切り入れによる復旧を行うことができず、結局は保守担当者が現場に出向くため、経費の高騰が課題であった。

しかしNON フリーズの導入によって、これらの駆け付け経費の大幅削減が可能となり、継続的にかかっていた経費を大幅に抑えられることで、導入コストを大きく上回るメリットを得ることが可能である。

NEXCO 全国区の監視カメラシステム及び  
逆走探知センサーに導入済



#### 子機導入予定ロケーション



大型宿泊施設



太陽光発電所



鉄道会社



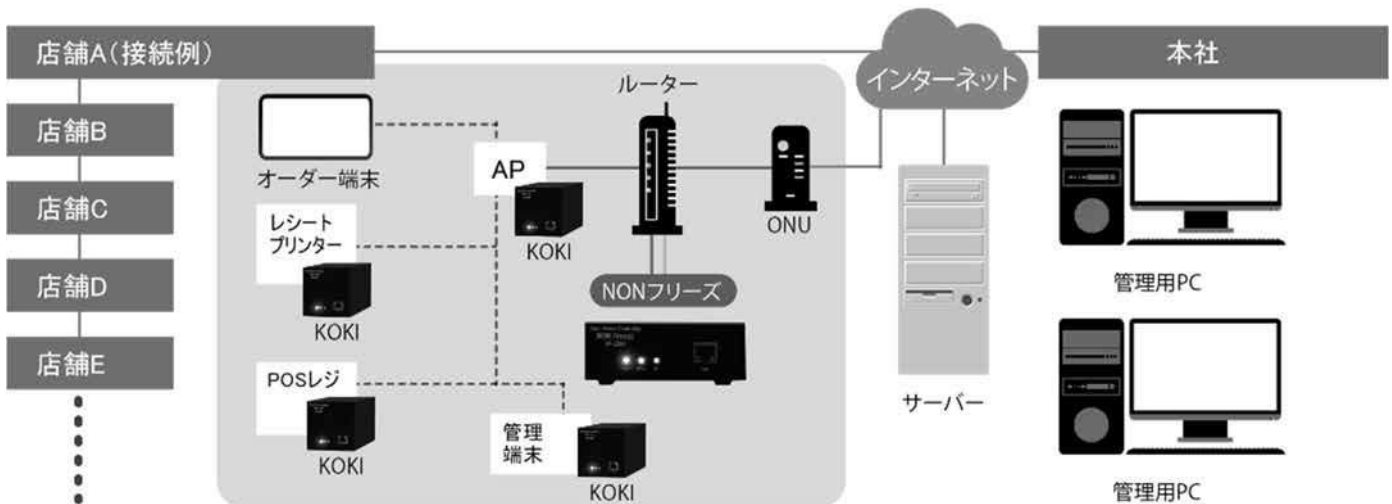
大型LEDビジョン等

これまでは多数のデバイスの電源操作を行いたい場合、各々の機器にNON フリーズを接続させる必要があったために一元管理が困難であり、かつ導入費の負担も大きかった。

今回1つの「NON フリーズ(親機)」で最大60のAC アウトレットをコントロール可能にする「子機」を開発。管理方法の簡易化及び導入コストの大幅削減が可能となる。

#### 飲食店等のPOSレジシステムへの導入例

LAN ——— AC ——— Wi-Fi ····· インターネット経由 ———



## 事業ビジョン・コンセプト

当社は、自動運転している電子機器の保守を行っている会社の経費削減を目指すため、NONフリーズというフリーズ対策機器を企画・設計・製造・販売を行っている。

電子機器のトラブルの90%はフリーズが原因であり、フリーズからの復旧作業（電源の切入）のためだけに人件費・交通費をかけて現場での人的対応を行っている現実がある。

今回、拡張性を持った子機を開発することで、更なる保守会社の経費削減及び電子機器の早期の自動復旧を目指す。

## 事業概要

### ① 製品・商品・サービスの概要

NONフリーズに接続する「子機」の開発を行っており、1台のNONフリーズで最大59台もの電子機器の電源制御が行えるようになる。

### ② 対象顧客

- ・全国、全世界のホームドアを所有している鉄道会社（日本全国93路線858駅、ホームドア数は約34,320台）
- ・全国45,500店舗の飲食チェーン店（クラウド型会計レジシステムやルーターの安定稼働）
- ・全国52,000施設のホテル、旅館（客室でのWi-Fi利用環境の安定稼働）
- ・全国56,000施設あるコインパーキングなど、フリーズ対策を施していない複数の設備を保有されている会社

以上のように無人で稼働している電子機器の全てが対象となる。

### ③ 特長（新規性・独創性、市場性・将来性、実現可能性、社会・経済への貢献性）

#### 【新規性・独創性】

特許第6612151を取得しており、独自性を持った監視方法及び再起動方法を備えている機器である。

#### 【市場性・将来性】

今後AIの進歩によって、益々無人で自動運転する機器が増えていくことが想定され、それに伴ってフリーズ対策の重要性は増すばかりである。家庭用に関してもIoT機器が年々増加していくことになるが、インターネット接続が前提のため、ルーター等のフリーズ対策も必須となると考えている。また、海外に関しても同様の状況であるため、まずは東南アジアの市場性の調査を開始している。

#### 【実現性】

鉄道関連、ホテル・旅館、高速道路、オーダーシステムなどにNONフリーズは導入実績があり、販売網の構築には時間がかからないと考えている。

#### 【社会・経済への貢献性】

当社はIPOを目指して大きく成長する予定のため、毎年増員を行い、雇用の拡大を行っていく。

## 今後の課題と対策

NONフリーズは「日本初」の自動復旧監視機器であるが故に世の中にほぼ知られておらず、インターネットでキーワード検索されるような一般的な製品ではないので、当社のWebページへの流入量はさほど多くない。但し、一度製品価値を知っていただければ、非常に有益な製品として継続的に購入していただけるので、様々な機会を活用して製品PRを行い、NONフリーズの認知促進を行うことで売上向上につなげていきたい。

バリューソリューション株式会社

代表取締役

日野 利信

<https://value-solution.co.jp>

e-mail

[hino@value-solution.co.jp](mailto:hino@value-solution.co.jp)

〒210-0006

神奈川県川崎市川崎区砂子1-7-5

タカシゲビル6階

モバイル点滴デバイスで患者の QOL を向上する「アットドウス」

## アットドウス株式会社

# atDose

The progress for next generation



### ミッション

大切な人の尊厳を守るため、健康に必要なものを必要なだけ届けます

### ビジョン

- 病巣に薬剤を極微量局所投与により副作用の無い治療を実現します
- 未知への挑戦を恐れず、多様性を尊重し、プロセスを楽しみます

### バリュー

感謝、協創、誠実、未来思考、躍動

### 社名の由来



- **atto** とは、10のマイナス18乗⇒ **超微量**
- **at** とは「…のところに」という意味⇒ **局所に**
- **Dose** は「服用・一服」という**投薬**を表す言葉

接頭辞	記号	$10^n$	十進数表記
ミリ	milli m	$10^{-3}$	0.001
マイクロ	micro μ	$10^{-6}$	0.000 001
ナノ	nano n	$10^{-9}$	0.000 000 001
ピコ	pico p	$10^{-12}$	0.000 000 000 001
フェムト	femto f	$10^{-15}$	0.000 000 000 000 001
アト	atto a	$10^{-18}$	0.000 000 000 000 000 001

**atDose** アットドウス とは  
超微量に局所に投薬するという意味の造語



## 事業ビジョン・コンセプト

癌の治療で用いられる抗がん剤は口内炎、脱毛、吐き気などの副作用が起きます。私たちが開発した超微量投薬デバイス atDose（アットドウス）は局所に超微量・長時間にわたって薬剤を投薬することが可能です。その結果、薬の効き目を維持しつつ副作用を軽減することが可能となります。

## 事業概要

### ①製品・商品・サービスの概要

当社のコア技術は「電気浸透流ポンプ」です。19世紀にロシアの物理学者が発見したと言われる電気浸透流は、電気の流れを水の流れに変えることができます。

当社はこの技術を応用したポンプの実用化に成功しました。既存のポンプと比較して、小さく、軽く、安価で振動がなく、音がしない、脈流がない、更に省電力でハイパワーという特徴があります。

### ②対象顧客

最初の事業領域としては乳がん患者に対する抗がん剤投与を対象とします。手術以外の選択肢として副作用の少ない化学療法（抗がん剤）の治療手段を提供します。また、atDose は薬剤を超微量に管理できるため、高価な薬剤を必要量だけ患部に投与することで経済的な治療を実現できます。小型軽量でIoTによる制御可能なウェアラブル・デバイスは、点滴や注射による治療を変革します。

### ③特長（新規性・独創性、市場性・将来性、実現可能性、社会・経済への貢献性）

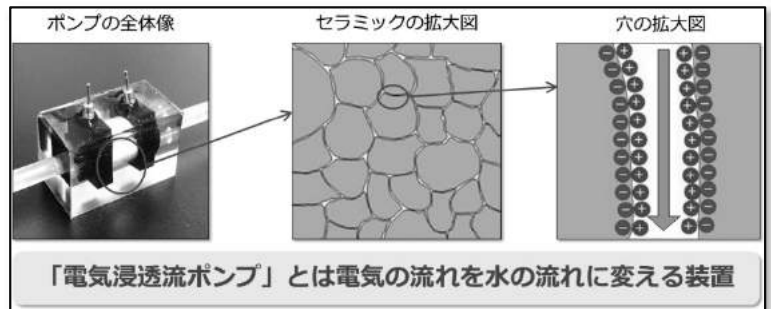
現在、4件の特許を出願済みで内3件が権利化されています。海外でも登録しています。

城西大学との共同研究で「癌モデルマウス」を用い、がんの腫瘍に超微量に投薬することで、腫瘍を小さくしつつも副作用を軽減できることを確認しました。今後の論文公開・学会発表を経て、研究者や製薬企業と共に事業化を目指します。

atDose の「局所に微量に投薬できる」という特徴を活かして、癌以外の病気に対する治療にも活用します。例えば、眼球内の網膜、耳の中の神経組織などに直接投与することで薬の治療効果を高めることが期待できます。また、脳内の神経細胞に細い針で微量に投薬することで、脳内の狙った所に限定的に治療を行うことが可能となります。

## 今後の課題と対策

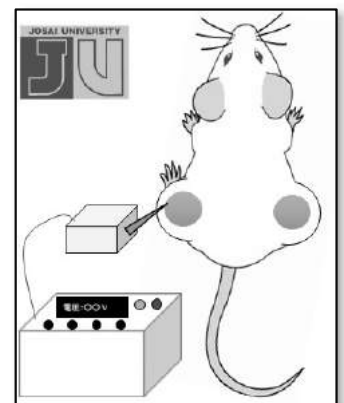
今後の上市に向けては、当社デバイスと薬剤を組み合わせた「コンビネーションデバイス」として各国の医療制度に合わせた医療機器の承認や登録が必要となります。そのために、国内外の研究者・医療従事者・製薬企業と共に、世界中の医療現場で安心して使える製品を提供いたします。



## 電気浸透流ポンプの特長/既製品との比較

	大きさ	重さ	価格	電流	押す力
既存ポンプ	1/100	1/120	1/100	1/5000	同等以上
既存ポンプ	10,000 (mm <sup>3</sup> )	60g	数万円	5W	80kPa
atDose	100 (mm <sup>3</sup> )	0.5g	数百円	1mW	100kPa以上

その他の特長: 振動がない, 音がしない, 脈流がない



アットドウス株式会社

代表取締役

中村 秀剛

<https://atDose.com/>

e-mail

[info@atDose.com](mailto:info@atDose.com)

〒241-0022

神奈川県横浜市旭区鶴ヶ峰2丁目41番地54

自然の原理で水質改善、ピコナノバブル発生装置で無限の可能性創出

## 株式会社 リスニ

「自然の力を引き出す、鍛えられた生きた水」がしてくれる装置です。

- ノズルに水や海水を通過させるだけ（既存配管に組み込み OK・ポンプ付循環装置製作 OK）
- 酸素などの気体を溶け込ませるのも得意（水素水・窒素水・二酸化炭素水他）
- この水で起こる事象を専門家が把握し応用することで最高のコストパフォーマンスを発揮

超微細浸透水ノズル 通水量 3 ㍓/分~120 ㍓/分各種設計・製造

シンプルなピコナノ核析出ノズル 長さ数 cm

3 ステップノズル（一次粉碎+トルネード+ピコナノ核析出コア）

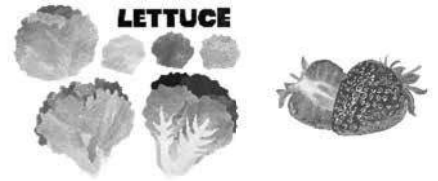


▼水中の酸素濃度が信じられない速度で上昇



★は実績 ※は今後

- ★エビの過密養殖  
300 尾/㎡が Max3 千尾/㎡  
共食いなし・水きれい
- ★活魚の輸送や鮮度保持



- ★圧力かけずに酸素濃度 40ppm 超（↑YouTube 参照）
- ★水素・オゾン・二酸化炭素・窒素等水中の濃度アップと維持に貢献
- ★油と水がエマルジョンに ※窒素水で配管のサビ止

陸上養殖

農業

- ★葉物の生育 Max200%UP
- ★糖度 21 度の苺
- ★葉の病気減
- ★土中水分量が安定

気液混合

超微細浸透水発生ノズル

洗浄

- ★尿石が塩ビから剥離
- ★トイレの水はけが早い
- ★洗浄水が流れた先で配管きれい・汚泥減少
- ★飯米工場で洗米したら食味がアップ・1.5%増量
- ★洗剤を使わない洗車機 洗浄力・防汚力 UP
- ※塩害洗浄

医療分野

水質浄化

※他社製品  
酸素ナノバブルや  
オゾンナノバブルの  
治験が進行中  
リスニのノズル  
使いませんか？

- ★沖縄市こどもの国 72,000 ㎡  
パシフィコ横浜の展示面積 (2 万㎡) の 3 倍以上の池を 60L/分ノズル 2 本で循環し  
透明度増・酸素増・臭気減
- ★世界遺産「識名園」の  
景観を悪くしていた  
池の黒ひげ苔も消滅

▼ポンプ付き  
ワゴンタイプ



▼景観が悪かった  
黒ひげ苔が消滅



▼絶対に剥がれないはずの  
尿石が 100 時間で剥離



## 事業ビジョン・コンセプト

日本の急流から流れ落ちる水は岩や石に当たりながら鍛えられた水になり、十分な酸素を得た微生物による自然の浄化システムが働いて清流が保たれていました。その後、人がダムを造り、川をコンクリートで固めたり、人によって作り出された農薬等、化学物質を含んだ排水が流れ込んだりしたことで活力を失った水が増え、汚濁や生物の減少などの問題を抱えた池や川も増えています。

この超微細浸透水ノズルは水を鍛える自然の原理を効率よく再現できるため、通すだけで鍛えられた水になったり酸素などの気体を溶け込ませたりした高機能水をつくるのが得意です。

各専門家（農家や養殖家等）がこのノズルが作り出した水を使った時の現象から得られるノウハウを蓄積することで採算性に直結する最高のコストパフォーマンスを発揮することが可能になり、一般家庭でも、このノズルを使うと意識しなくても水の浄化に寄与できるなど、使えば使うほど経済や環境改善に貢献できる製品づくりを目指しています。

## 事業概要

### ①製品・商品・サービスの概要

水道圧で使用可能のため既存配管への接続やポンプで水を送る装置に組み込んで使えます。用途に応じた超微細浸透水発生ノズルの設計・製造・販売やコンサルティングを行います。

### ②対象顧客

養殖場・農場・食品工場・浄水場・ビルピット・自治体・先進医療臨床分野・一般家庭等

### ③特長（新規性・独創性、市場性・将来性、実現可能性、社会・経済への貢献性）

【新規性・独創性】絶対に剥がれないと言われていた尿石が塩ビ管から剥離するなどの現象から、ナノバブルは小さいとはいえ、髪の毛や植物根の組織隙間や叩いても落ちない程度に凝着した尿石層の隙間に気泡そのものが直接浸透するとは考えにくく、数的に考えて水の浸透性改善に貢献すると考えられるのは気泡核のみであり、レーザー回折式粒度計で計測されているのは、大量に析出した気泡核のうち、計測にかかる程度まで成長したほんの一部（10億分の1）にすぎないと推定しています。（そのイメージを短くインパクトのある言葉で表現するために「ピコナノバブル」とした）

【市場性・将来性、実現可能性】超微細浸透水発生ノズルは通水するだけで機能が飛躍的に向上した水を毎分6～120リットル連続的に作れるため、既存装置の「見える泡が出る、水の温度が上がる、コストが高い・場所を取る・持ち運べない」などの常識をくつ返しました。持ち運べる装置や一般配管材同様手軽に接続できるノズルで、コストダウンと様々な現場での活用が期待できます。

【社会・経済への貢献性】節水だけでなく、洗剤や農薬の環境負荷の削減もでき、流れた水は自然の浄化力を高めます。採算性が重要視される陸上養殖や食物工場、先進医療臨床分野での効果の促進やコストダウンの他、活性汚泥法のばっ気装置との置換えで電気の消費を減らしてCO<sup>2</sup>削減にも貢献します。

## 今後の課題と対策

【技術的課題】浄水での使用時は問題ないが、池や養殖の水での使用時にメンテ周期を長くするための課題として、藻などが通過せず水量を確保できる「ろ過技術」の開発。

【その他の課題】ノウハウの積み上げと伝授する仕組み作り、企業活動を維持・拡大し、国内外の水をきれいにするため、資金調達とビジネス方法の構築等。

【対策】この技術の認知度を高め、水質浄化の輪を広げていきます。

株式会社リスニ

代表取締役

小笠原利江<sup>りえ</sup>

<https://www.c-water.net/>

e-mail

info2007@r-s-n.jp

〒243-0033

神奈川県厚木市温水 1950

こどもの制作した作品を立体的にデジタルで閲覧・保存・管理できるサービス

# SHOWCASE 株式会社

こどもの制作・アートワークを  
デジタル展示・保存するサービス



のこすのは  
カタチではなく、想い



どちらが大事なのではなく、どちらも大事。  
リアルだから楽しめるもの、デジタルだから楽しめるもの  
相互が循環して楽しめるツール



アプリケーションは誰でも  
すぐに使いはじめられる。  
シンプルで使いやすい。

### 幼稚園・保育園を通して保存する場合



## 事業ビジョン・コンセプト

SHOWCASE は「こどもの制作収納・整理・手間で悩んでいる親の悩み」を解決するためのサービスです。現在、多くの親はこどもの制作・アートワーク(以下アートワーク)を残していたいけど、物理的に残すことができないなど、子育てであるあるに悩んでいます。SHOWCASE は幼稚園・保育園を通して撮影からデジタル保存までを一括しておこなうことで、親のストレスや手間を軽減します。

私たちは「子どもたちがワクワクできる環境・社会をつくる」ことをビジョンに掲げ、「こどもの創造力を育む」ことをミッションとしているスタートアップです。

こどもがワクワクするには親が楽しいと思える環境が必要です。私たちは親がこどもにもっと多くの時間を使えるように、子育てに寄り添ったプロダクト・環境を提供していきます。

## 事業概要

### ①製品・商品・サービスの概要

大きく2つのパートに別れており、「撮影からデジタル化をするサービス」と「アプリケーションの提供」になります。

#### 「撮影からデジタル化をするサービス」

こどものアートワークを幼稚園・保育園で撮影をして、デジタル化・アプリで360°の立体的な展示、それを保護者が閲覧・保存することができるサービスを提供していきます。

#### 「アプリケーションの提供」

ユーザーはアプリ単体でも利用が可能となっており、幼稚園・保育園以外で制作した作品も保存しておくことができます。

### ②対象顧客

- こどものアートワークの収納・整理・手間で悩んでいる親
- こどものアートワークを大切にしたいと思っている親
- こどものアートワークによりコミュニケーションを通してこどもの創造力を育みたい親

### ③特長(新規性・独創性、市場性・将来性、実現可能性、社会・経済への貢献性)

【新規性・独創性】実際の子育てから生まれた事業であり、こどものアートワークにフォーカスしたサービスという点においては従来の写真撮影販売サービスとは異なる新しい視点です。

【市場性・将来性】教育・教材としての活用方法があり、STEAM 教育の教材として小学校への販路拡大も視野に入れてます。AI にできない創造力を育てます。またつかみどころのない創造力をデータ化することで教育へと活用の可能性があります。

【実現可能性】すでに導入している園もあり、園の方々・保護者の方からポジティブな声をいただいています。特に保護者からの満足度はとても高く支持いただいております。

#### 【社会・経済への貢献性】

- 子育てしている親の雇用を創出。
- 幼稚園・保育園に新しい価値を提供。
- 子育てのストレスの軽減。

## 今後の課題と対策

【課題】普及・質の高いアートワークを撮影するには幼稚園・保育園との提携が必要となります。ただし導入にハードルが高く幼稚園や保育園はこどもを預かるという重く責任のあるセクションでもあるため導入までに時間を要します。

【対策】協力いただける自治体と活動して幼稚園・保育園との信頼関係を築いて実績をつくっていきます。

またアプリケーション単体でももっと多くのユーザーに使ってもらえるようにユーザーのニーズを把握して認知度を高めていき普及していきます。

SHOWCASE 株式会社

代表取締役

貝塚 高士

<https://showcase-service.com>

e-mail [contact@showcase-nanoda.com](mailto:contact@showcase-nanoda.com)

〒243-0432

神奈川県海老名中央 1-16-31 A&NI ビル 1F

「町工場の技術で調理器具開発！巣ごもり時間を優雅に美味しくヘルシーに」

## 旭工業有限会社



カーボングラファイトの塊から削って作ったスミトースター

### ○特長

- 遠赤外線効果が強い
- 水分を閉じ込めて焼ける(水分保有率 97%)
- 外はカリッとジューシーに焼ける
- ミミが柔らかくなる
- 直火、IHヒーターで使用可能
- 冷凍パンも美味しく焼ける



## 事業ビジョン・コンセプト

ウィズコロナを見据えた新たな「稼ぐ力」の創出と社会的価値の向上を目的に、弊社の扱う特殊素材「カーボングラファイト（以下、グラファイトとよぶ）」と、専門として培った匠の技術と優れたデザインを掛け合わせ、弊社初のBtoC製品群「Sumi シリーズ」を発表。近年市場が拡大している食パンに特化した「Sumi Toaster」（スミトースター）を開発。パン好きのエンドユーザー（BtoC）だけでなく、高価格帯のベーカリーとの共同開発及び販売を行うことでBtoBとBtoBtoCの両軸での展開を狙う。

## 事業概要

### ① 製品・商品・サービスの概要

「スミトースター」は、直火またはIHヒーターに掛けて熱した上にパンを乗せてトーストする調理器具です。パンは片面ずつ両側を焼きます。

「グラファイト」という素材の塊から削りだして作った製品で、素材の特長からパンを美味しく焼くことができます。 価格：¥11,000（税込）

### ② 対象顧客

パンに拘りを持ち、じっくり美味しく食べたい方が対象顧客です。

気に入ってくれたユーザー様から、ギフトとしてご注文も増えてきています。

### ③ 特長（新規性・独創性、市場性・将来性、実現可能性、社会・経済への貢献性）

#### ○新規性・独創性

グラファイトという素材を使用しています。これは、熱すると強い遠赤外線を発生し、食材の水分を閉じ込めて外側をカリッと中はジューシーに焼き上げる効果があります。今回はトースト専用プレートとして2020年12月に発売したところ、テレビ取材やメディア掲載など注目を浴び始めました。

#### ○市場性・将来性

コロナ禍による巣ごもり生活とともに起きたパンブームとマッチし、パン教室・パン屋さんなどと繋がりはじめています。パン屋さんでは、ポイント景品としての採用や、オリジナル商品のOEM受注など、市場が拡大しています。スミトースターを利用して、パン以外の食材も美味しく調理できることをSNSなどで発信することにより、市場拡大に繋がっていきたいと考えております。

#### ○実現可能性

パン屋さんとの繋がりは拡大や10月に開催した展示会での新規販路拡大が見込まれます。

#### ○社会・経済への貢献性

生産力向上と標準化により、障害者雇用を目指します。町工場の新たなビジネスモデルとして、ものづくりの楽しさを子どもたちへ伝える活動を小学校で行っております。これにより、日本の技術を絶やさず未来へ繋げることの一助になればと考えております。

## 今後の課題と対策

- ・販売数増加による社内での対応能力拡大を進めていきます。
- ・グラファイトとそれ以外の素材との組合せ商品を開発し、使用方法の拡大を目指していきます。

旭工業有限会社

代表取締役

嶋 知之

<https://carbon-asahi.jp>

e-mail

carbon-asahi@palette.plala.or.jp

〒252-1123

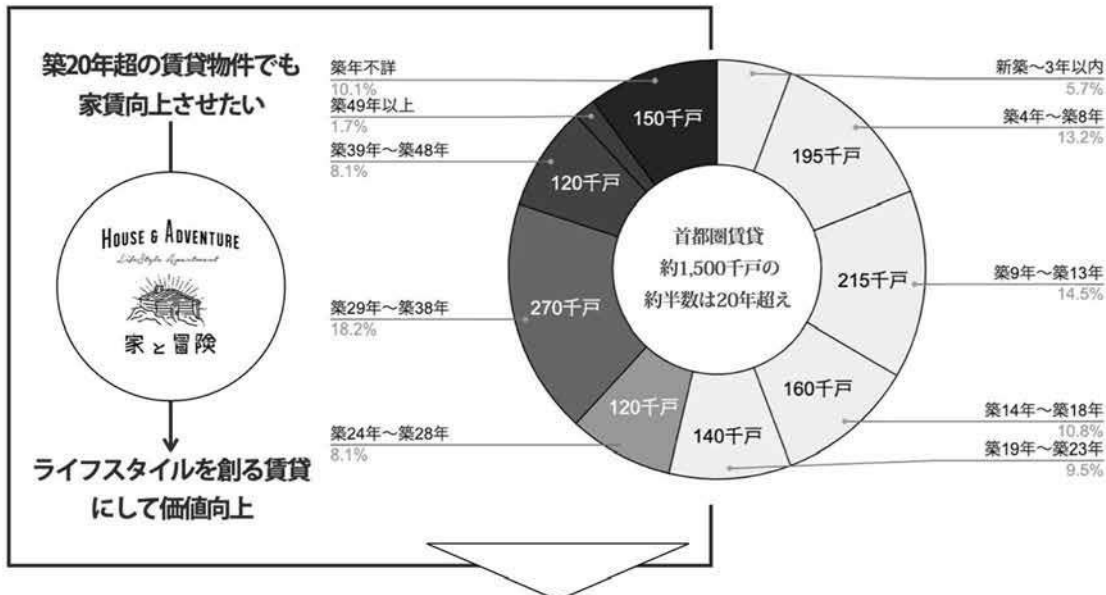
神奈川県綾瀬市早川 2647-18

築30年超の空室賃貸物件でもライフスタイル賃貸®として再生。  
家賃+15%を実現。

## 株式会社家と冒険

### 神奈川県を含む首都圏の賃貸物件の約半数は築20年超え

(SUUMO等では古すぎて選ばれず、空室が長続き、家賃も下がる一方。)



〈入居者は、相場家賃+15%で好きなスタイルのフルリノベーション賃貸に〉  
〈大家は、築20年～40年でも家賃が+15%向上。しかもリノベーションは賃貸契約後に〉



## 事業ビジョン・コンセプト

築古賃貸を再生し、日本の賃貸にライフスタイルを確立する。  
賃貸だからこそ、好きなものに囲まれて、好きなスタイルで自分らしく暮らしたい。  
そんな想いを築古の再生を通してカタチにしていきます。冒険するように暮らそう。

## 事業概要

①製品・商品・サービスの概要：入居者が、物件を選んで部屋のスタイル（コンセプト）を伝え、フルリノベーションして、家具を付けて（オプション）、部屋を用意してくれる。シェアオフィスも使えて、しかも低家賃。



## ②対象顧客

### 20代～30代前半の賃貸入居者の声 | 定性調査から

いわゆる賃貸サイトの賃貸は、どれも似ていて、住みたくない部屋がない。  
だから「賃貸 おしゃれ」で検索したり、探してみたりする。  
たまに、自分の好きなインダストリアルスタイルの部屋が見つかったりする。  
でも、たいてい家賃が10万超えて年収400～500万円の自分には払いきれない。  
手の届く家賃で、好きなライフスタイルで暮らせる賃貸ってないの？



### 物件オーナーの声 | 定性調査から

築30年を超えただけど、綺麗に管理してるのに、賃貸サイトじゃ  
人気がないらしくって、空室つづき。  
入居けに費用ばかりかかって、家賃アップなんてとても無理。  
築古でもいい人が住んでくれて、家賃も上がる方法はないのかな。



## ③特長（新規性・独創性、市場性・将来性、実現可能性、社会・経済への貢献性）

- 新規性・独創性：ライフスタイル賃貸※という新市場創出／低家賃向けのスタイル型リノベーション賃貸／従来にないライフスタイル志向の賃貸サイト（※商標登録済み）
- 市場性・将来性：増加しつづける築古賃貸物件が対象／おしゃれなリノベ賃貸のニーズ／画一的な賃貸への不満層
- 実現可能性：約30部屋ですでに効果を証明（高い投資対効果）＆ローコスト施工を確立／テストサイトに6,000人訪問＆20以上の入居申込み
- 社会・経済への貢献性：神奈川県築古賃貸（約250千戸）再生に直接貢献／国交省が推進する「住宅ストック再生」の方針に合致／中小の施工会社や資材会社との連携による経済効果

## 今後の課題と対策

1. 家と冒険のウェブサイトに掲載する築古賃貸物件を集める（不動産管理会社や大家から）
2. 現在のウェブサイトをさらに洗練させた入居者への訴求力あるサイトの開発
3. 次回の増資の出資者の獲得と協働者／提携者や人材の獲得

株式会社 家と冒険

代表取締役

柏木千草

<https://ie-to-bouken.com/>

email

[info@ie-to-bouken.com](mailto:info@ie-to-bouken.com)

〒222-0037

横浜市港北区大倉山 5-7-2 DIA II 305

# 創業期応援ローン（全業種対応型）

〈かなぎん〉があなたの創業をサポートいたします！

地域の身近な銀行として  
経営上のさまざまなニーズに  
お応えします！



ご利用  
いただける方

お使いみち  
利用限度額  
返済期間  
融資利率  
貸出形式  
返済方法  
担保  
保証人

① かなぎんのお近くで、事業を計画されている方、または、創業5年未満の中小企業者

② 信用保証協会の各々の資格要件を満たす方

神奈川県信用保証協会	◇ 創業支援資金	◇ 創業特例
横浜市信用保証協会	◇ 創業おうえん資金	
川崎市信用保証協会	◇ アーリーステージ対応資金	
	◇ 女性・若者・シニア起業家支援資金	

事業資金（運転資金・設備資金）

2,000万円以内

10年以内〈1年以内の据置期間含む〉 ※各保証協会が定める範囲内

1.1%（固定金利）

証書貸付

毎月の元金均等、元利均等返済 または一括返済

原則 不要

法人の代表者以外は 原則不要

※ 審査の結果によりご希望に添えない場合もございます。あらかじめご了承ください。  
※ 詳しい条件等につきましては、神奈川銀行各店窓口までお気軽にお問合わせください。  
※ 諸費用として、別途 当行所定の手数料がかかります。

## 神奈川銀行

ホームページ <https://www.kanagawabank.co.jp>

本冊子発行日 現在



## 一般社団法人 神奈川県情報サービス産業協会

昭和 62 年創設 神奈川県内と周辺地域の 340 社を越える

ICT 関連企業が加盟する一般社団法人です。

入会希望の企業には  
担当者が説明に伺います。  
お申し付けください。

「情報関連技術の開発促進、水準の向上」、「情報サービス産業の健全な発展」「地域経済の発展」等を目的に  
ビジネス交流商談会、教育研修、リクルート活動、福利厚生  
スポーツ事業、事業主から従業員とその家族に対し、  
役立つ事業、楽しいイベントを開催しております。



協会のマスコットキャラクター  
マウスの妖精 「KIA ぼん」

〒221-0835 横浜市神奈川区鶴屋町 3-30-5 タクエー横浜西口ビル 7A  
電話 045-316-2244 E-mail: kia@kia.or.jp <https://www.kia.or.jp>

～夢と未来に向けて～  
かながわの中小企業を応援します!



# 神奈川県信用保証協会

神奈川県信用保証協会は、中小企業の皆さまが  
金融機関から事業資金を借入するときの  
「公的な保証人」となり  
資金調達をサポートします。

県内中小企業者のうち、  
約4者に1者のお客さまに  
ご利用いただいています。



イメージキャラクター  
“カナモ”

## 信用保証 4つのご利用メリット

**1** 金融機関からスムーズに融資を受けることができます。

**2** 自治体が発行する低金利・固定の融資制度をご利用いただけます。

**3** 金融相談・経営相談をお受けしています。

**4** 中小企業診断士等の専門家派遣を、  
無料(原則5回)でご利用いただけます。

詳しくは、お近くの窓口にご相談ください。

営業部  
045(681)7178

川崎支店  
044(222)7811

小田原支店  
0465(23)0138

横須賀支店  
046(822)3821

藤沢支店  
0466(23)0792

厚木支店  
046(221)0633

相模原支店  
042(752)0575

<https://www.cgc-kanagawa.or.jp/>



一般社団法人

## 神奈川県中小企業診断協会

経営支援のエキスパート集団

～私達が県内企業の経営支援をお手伝いします!～

神奈川県  
中小企業診断協会  
(認定支援機関)

神奈川県内の地域や中小企業への支援  
を通じ、経済発展を醸成する様々な取り  
組みを行っています

600名弱の中小企業診断士が多様な  
業種・業態に対応したコンサルタントとし  
て所属しています

中小企業  
外部支援機関  
金融機関

中小企業診断士  
(協会員)

中小企業診断士の集団が組織の叡智で、  
中小企業のパワーアップをお手伝いしま  
す

〒231-0015 横浜市中区尾上町5丁目80番地 神奈川中小企業センタービル3階 307号室

TEL 045-228-7870 FAX 045-228-7871

E-mail info@sindan-k.com

<https://sindan-k.com>

かながわ信用金庫と融資お取引のない事業者さま限定！

# かなしんビジネススタート

ご融資金利 (固定金利) **年0.95%以上** ※金利優遇最大 年△0.15%

ご利用いただける方	当金庫に融資お取引がない法人・個人事業主（不動産業は除く） 当金庫の会員もしくは会員となれる方	ご融資金利	<b>固定金利 年0.95%以上</b> ※金利優遇最大 年△0.15%
お使用みち	運転資金・設備資金	手数料	新規事業性貸付手数料 11,000円 及び 新規貸付手数料 2,200円
ご融資金額	1,000万円以内	取扱期間	令和4年3月31日（木）まで
ご融資期間	運転資金5年以内・設備資金7年以内	その他	●お申込みに際しましては、事前に審査させていただきます。 結果によりご希望に沿えない場合がございますので、あらかじめご了承ください。 ●返済額の試算はお気軽に窓口にお申し出ください。 ●店頭にて説明書をご用意しております。
ご返済方法	元金均等分割返済方式・元利均等分割返済方式		
担保	原則として不要です。		
保証人	「経営者保証に関するガイドライン」の主旨を鑑み総合的に判断させていただきます。		
保証	信用保証協会の保証が必要となります。		
保証料	信用保証協会へお支払いいただきます。 ※保証料：借入金額に対し年0.45%～年2.20% 詳しくは窓口へお問合わせください。		



お問い合わせは本・支店または業務推進部

☎0800-800-1516【受付時間：平日9時～17時】

(通話料無料：神奈川県内からの通話に限ります) または ☎046-821-1709までお問い合わせください。

# 神奈川ニュービジネス協議会 経営者仲間募集！

**KNBC**

**検索**

KNBCは神奈川の経営者が集い、互いの事業発展のために勉強会や情報交換会等で交流を深め合う非営利団体です。



# かわしん 経営サポート

創業、新分野・成長分野進出、海外進出、  
ビジネスマッチング、事業承継・M & A、その他

経営相談に関するお問合せは、

川崎信用金庫 お客さまサポート部へ

 **0120-502-456**

【受付時間】平日 9:00~17:00 (土・日・祝日・12月31日~1月3日を除きます)

- ご相談は営業区域の方に限ります。相談内容によっては、ご希望に添えない場合もございます。  
あらかじめご了承ください。
- ご相談は無料で承りますが、相談内容によって、一部有料となる場合があります。

ご登録はこちらから



経営に役立つ情報をメール  
マガジンにて配信中です



かわしん

検索

## 創業といえば 「きらぼし銀行」

きらぼし銀行

2018年5月に東京都民銀行・八千代銀行・新銀行東京の3行が

合併して誕生した「きらぼし銀行」は、

自らが起業家として新しいことにチャレンジするとともに、

起業家や起業家などチャレンジする人を“グループ総合力”で応援しています。

### 創業支援の主なメニュー

- 起業家／創業者向けセミナーの開催
- 事業計画等の策定相談および各種相談
- 助成金や販路開拓・人材確保支援等のサポート
- 起業家／創業者向けの融資商品「創業サポートローン」

お客さまの  
ステージにあわせて  
さまざまなサービス  
をご用意しています



【問い合わせ先】  
創業支援室 E-mai: li610@kiraboshibank.co.jp



(株)ケイエスピーは老舗インキュベーターです。日本初の都市型サイエンスパーク「かながわサイエンスパーク」などで、オフィスやラボを貸与するとともに創業前からIPOまでの段階に応じた創業、成長支援サービスを提供しております。

30年の歴史を持つビジネススクールや研究開発型ベンチャー向け投資ファンドを運営するほか、大企業に対する研究者やスタートアップの紹介などを手掛けています。

### 創業支援

- ・ビジネススクール
- ・Kawasaki Deep Tech Accelerator運営受託
- ・起業家表彰

### 成長支援

- ・投資ファンド
- ・オフィス/ラボ賃貸
- ・ビジネスマッチング

これまで400社を超える企業を排出し、投資した18社が株式公開しました。

[www.ksp.co.jp](http://www.ksp.co.jp)

**さがみ信用金庫**では、外部機関や外部専門家との連携も図り、起業家の方々の幅広いニーズに対応するなど、創業を全力で応援します！

創業

事業計画策定

事業承継

金融・財務

M & A

販路開拓

ICT化

海外展開

### お客さまの課題

ご相談



ご支援



さがみ信用金庫

外部機関

外部専門家

創業に関するお問い合わせは、さがみ信用金庫 地域元気創造部まで

TRiBank Sagami

**さがみ信用金庫**

<https://www.shinkin.co.jp/sagami/>

地域元気創造部

0465-24-3176

(受付時間 平日9時 ~ 17時)

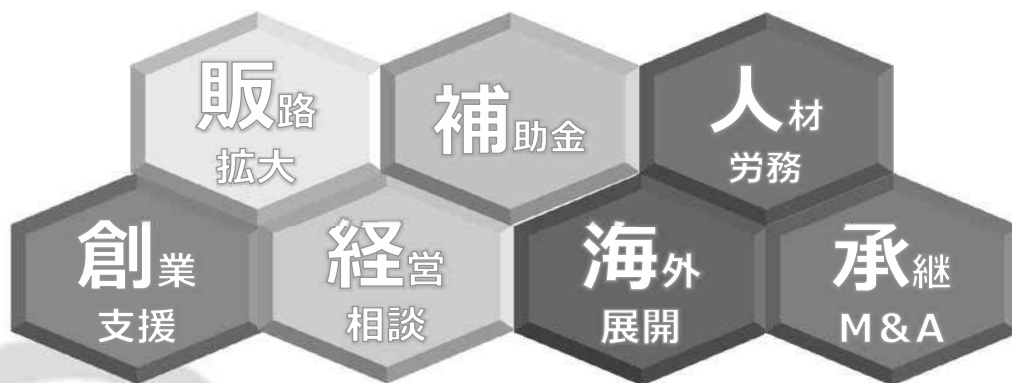
創業計画書の作成・創業融資・独立開業等

# 創業・開業のご相談は

## 湘南しんきんの窓口へ!

街にいい風

湘南しんきん



なかしんはお客様の経営に関する  
お悩みに対し全力でサポート致します

 中栄信用金庫

お問い合わせ先  
地域支援部 0463-81-1852





JEA（日本起業家協会）は日本経済の活性化を願  
い、日本の新しい基幹事業を育成する民間のインキュ  
ベート機関です。

ベンチャービジネスを育成して産業全体の活性化に貢  
献することを目指し、アイデア・シーズの段階から起  
業家の方々を総合的にサポートします。

川崎本部

214-0014

川崎市多摩区登戸2735

電話：044-911-7181 F A X：044-922-4141

夢実現を  
アイデアステージから応援します。

一般財団法人日本起業家協会（JEA）は、民間のインキュベータとして1986年に設立されたベンチャー支援の先駆的団体です。

## 地域経済の活性化と発展を目指して

- ▶ 社会貢献
- ▶ 地域産業支援
- ▶ 環境・技術課題解決
- ▶ 技術士制度の普及・啓発



公益社団法人 **日本技術士会**  
The Institution of Professional Engineers, Japan

神奈川県支部

〒231-0023 横浜市中区山下町1番地 シルクセンター M209

URL : [http://www.engineer.or.jp/c\\_shibu/kanagawa/](http://www.engineer.or.jp/c_shibu/kanagawa/)

e-mail : [kanagawa@engineer.or.jp](mailto:kanagawa@engineer.or.jp)

TEL : 045-210-0337 FAX: 045-210-0338



# 日本弁理士会 関東会の紹介

日本弁理士会関東会は、関東全県の1都7県（東京都・神奈川県・千葉県・埼玉県・茨城県・群馬県・栃木県・山梨県）の弁理士で構成される日本弁理士会の地域組織です。

知的財産制度の広報や普及、支援活動を通じて、関東地域の産業経済の発展に努めています。知的財産の身近なパートナーとしてお気軽にご利用ください。



## 知的財産に関する セミナー・講演会・相談会

関東地域で開催される知的財産に関するセミナー等に弁理士を派遣します。弁理士の派遣をご希望の際には、日本弁理士会関東会までお問合せ下さい。



## 知的財産授業 —弁理士による出張授業—

「知的財産って面白い！」楽しく学べるコンテンツを多数ご用意しています。学校の総合学習、知的財産入門セミナー等に弁理士をご活用ください。

日本弁理士会関東会HP

<https://www.jpaa-kanto.jp/>



〒100-0013 東京都千代田区霞が関3-2-6 東京倶楽部ビル14階  
TEL 03-3519-2751 FAX 03-3581-7420

# 日本弁理士会の 弁理士リスト検索システム

弁理士  
探しなら

## 弁理士ナビ

インターネットで24時間検索OK!



弁理士ナビ 検索



弁理士を簡単に探せるよ!

[www.benrishi-navi.com/](http://www.benrishi-navi.com/)

日本弁理士会では、誰にでも使いやすく、弁理士の技術分野や取扱う業務の範囲、あるいは地域などから簡単に弁理士を検索できるシステム「弁理士ナビ」を構築しました。

ご利用にあたっては、特別な申し込みや登録は必要ありません。どなたでも無料でご利用いただけます。

弁理士探しでお困りの方は、ぜひ日本弁理士会ホームページに掲載の弁理士検索システム「弁理士ナビ」をご利用ください。

※このシステムは、依頼者と弁理士を結ぶツールとして構築したものです。個々の業務の契約締結に際して、日本弁理士会は一切関与いたしません。依頼者と弁理士の間で契約を締結してください。

# 経済の成長や 社会の発展に 貢献。

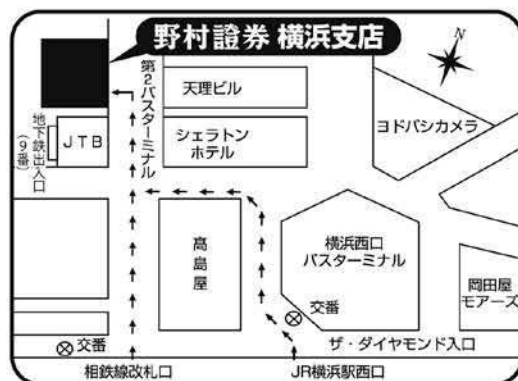


ひろがる資本市場に、適切な資金循環を促す。  
結果、経済が成長し、社会が発展していく。  
私たち野村が、一生懸命に取り組んでいることです。

それ、野村にきいてみよう。野村証券

横浜支店 〒220-0004 横浜市西区北幸1-5-10

TEL 045-311-1671



経営者・創業希望者の皆様へ

課題解決のサポートをさせていただきます！！



経営サポートセンター  
リレーションマネージャー

◎主なサポートメニュー

創業支援

販路拡大

M & A

事業承継

I C T

補助金等

◎課題解決に関するお問い合わせは

〒254-0043 平塚市紅谷町11-19  
平塚信用金庫 営業統括部 経営サポートセンター  
TEL：0463-24-3031

TRiBank Hiratsuka

平塚信用金庫



<http://www.shinkin.co.jp/hiratuka/>

MIZUHO

One MIZUHO

お客さまから最も信頼される、  
そして選ばれる証券会社へ

私たちは、〈みずほ〉が目指す、

「総合金融コンサルティンググループ」の唯一の総合証券会社として、

金融に関する高い専門性や質の高い商品力に磨きをかけることで、

お客さまに最良のサービスを提供できるよう、全力で取り組んでまいります。

みずほ証券

横浜支店 TEL.045-641-3661

〒231-0005 横浜市中区本町3-33 みずほ銀行横浜支店5階

One MIZUHO  
未来へ、お客さまとともに

## 当社は、企業成長のパートナーです。

当社は、横浜銀行のグループ企業として、昭和59年の設立以来、数多くの地元企業様の株式上場を支援しています。地域に根ざしたベンチャーキャピタルとして、投資、経営支援活動を通じて、発展をめざす地元企業様と一体となって地域経済への貢献をおこなう「企業成長のパートナー」です。

### きぼう投資事業有限責任組合（きぼうファンド）

お客さまの成長を資本面から支援することを目的に、「きぼうファンド」を運営しています。

名 称	きぼう投資事業有限責任組合（通称：きぼうファンド）
設 立	平成29年10月
ファンド規模	30億円（横浜銀行、東日本銀行、神奈川銀行、横浜キャピタルが出資）
投資対象 （おもな条件）	神奈川県、東京都に本社または主要な事業所のある中小企業。 環境・エネルギー事業、医療・介護・健康関連事業、地域再生・都市再生事業、観光事業等、今後の成長が期待できる事業。

※きぼうファンドによる投資については、当社所定の審査があります。審査の結果、ご希望に添えない場合があります。



### 横浜キャピタル株式会社

〒220-0012 横浜市西区みなとみらい3-1-1

TEL:045-225-2331 FAX:045-225-2330

【販路拡大・人材確保・業務効率化・事業承継】経営課題をトータルサポート

# Yokohama Big Advance

サービス利用企業 65,000 社超！導入金融機関は 80 金融機関以上！



#### ビジネスマッチングサービス

簡単検索、簡単申込！大手企業や各地域の会員企業をつなぎニーズに応じたマッチングが行えます！



#### HP作成機能

自社HPが簡単に作成出来ます！自社HPをお持ちの場合でもSEO対策として活用できます。



#### 福利厚生サービス(FUKURI)

従業員向けクーポンや特別ローンを提供します。  
また、飲食業やサービス業の方はクーポンの掲載ができます！



#### 情報・メディア機能

助成金・入札情報やセミナー、ニュース配信など各種メディアの情報を集約します！



#### オープンイノベーション

新たな技術や未来の新事業が創出できます！技術やノウハウ、アイデアに自信のある方は是非！

月額：3,300円（税込）

※クレジットカードでのお支払いとなります。

Yokohama Big Advance

ホームページはこちら

<https://www.yokoshin-yba.jp>



横浜信用金庫

お申込みは  
こちらから



2021年12月現在

リアル展示とオンライン展示のハイブリッド展示で開催

# テクニカルショー ヨコハマ 2022

第43回工業技術見本市

— 技術が未来を拓く —

リアル展示 2022/2/2(水) 3(木) 4(金) 10:00~17:00 | パシフィコ横浜展示ホール A・B・C

オンライン展示 2022/2/2(水) — 10(水) | 公式ホームページ

来場登録受付中

1度の登録でリアル展示会・オンライン展示会のどちらにも入場いただけます

<https://www.tech-yokohama.jp/>



最新情報もWEBで!

Q テクニカルショーヨコハマ

●本招待状をお持ちの場合も、来場登録をお願いいたします。

●入場登録は1人1登録です。

ゾーン構成

↑ ニューWorking・Lifeスタイル/  
カーボンニュートラル

🤖 ロボット

🌐 DX・AI・IoT

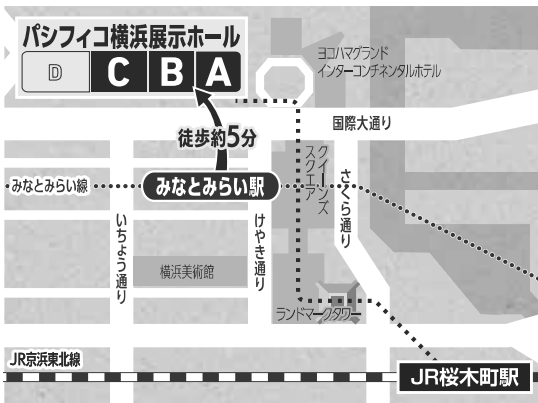
⚙️ 加工技術

🏭 機器・装置・製品

🔬 研究開発

🤝 ビジネス支援

会場アクセス



電車・徒歩 みなとみらい線  
「みなとみらい駅」下車、徒歩約5分  
JR、市営地下鉄「桜木町駅」下車、徒歩約12分

新型コロナウイルス感染症対策



マスクは必ず着用して  
ご来場ください。



手指消毒に  
ご協力ください。



37.5°以上の発熱がある方  
の入場はお断りいたします。

主催

KIP 公益財団法人神奈川産業振興センター

一般社団法人横浜市工業会連合会

神奈川県

横浜市 (順不同)

後援

経済産業省関東経済産業局 川崎市 相模原市 横須賀市 平塚市 鎌倉市 藤沢市 小田原市 茅ヶ崎市 逗子市 三浦市 秦野市 厚木市 大和市 伊勢原市 海老名市 座間市 南足柄市 綾瀬市 葉山町 寒川町 大磯町 二宮町 中井町 大井町 松田町 山北町 開成町 箱根町 真鶴町 湯河原町 愛川町 清川村 公益財団法人横浜企業経営支援財団 公益財団法人川崎市産業振興財団 公益財団法人相模原市産業振興財団 公益財団法人横須賀市産業振興財団 公益財団法人湘南産業振興財団 独立行政法人日本貿易振興機構(ジェトロ)横浜貿易情報センター 地方独立行政法人神奈川県立産業技術総合研究所 一般社団法人神奈川県商工会議所連合会 神奈川県商工会連合会 神奈川県中小企業団体中央会 一般社団法人神奈川県経営者協会 公益社団法人横浜貿易協会 横浜商工会議所 一般社団法人日本経営協会 一般社団法人ビジネス機械・情報システム産業協会 一般社団法人日本ロボット工業会 一般社団法人日本自動車部品工業会 一般社団法人神奈川県情報サービス産業協会 神奈川県信用保証協会 横浜市信用保証協会 株式会社横浜銀行 株式会社神奈川銀行 株式会社きらびし銀行 横浜信用金庫 かながわ信用金庫 湘南信用金庫 川崎信用金庫 平塚信用金庫 さがみ信用金庫 中栄信用金庫 中南信用金庫 株式会社千葉銀行 日本経済新聞社 横浜支局 日刊工業新聞社 神奈川新聞社 NHK 横浜放送局 TBS 株式会社横浜国際平和会議場(パシフィコ横浜)

お問合せ先

(公財) 神奈川産業振興センター [KIP]  
テクニカルショーヨコハマ事務局

〒231-0015 神奈川県横浜市市中区尾上町5-80  
E-mail: info@tech-yokohama.jp

TEL: 045-633-5170 / FAX: 045-633-5068  
https://www.tech-yokohama.jp/

最寄り駅から徒歩2分、3路線からアクセス可能

# 神奈川中小企業センタービル 貸会議室・多目的ホール

A社総務課での、ある日の会話…

どうしよう。課長に「横浜でセミナーを開くから会場を探しておいて」って言われたんだけど、横浜のこと、よく知らなくて…。

そう言えば、この前〇△社のセミナーで、横浜にある「神奈川中小企業センタービル」ってところに行ったけど、最寄り駅から徒歩2分で便利だったよ。

コロナ対策は取られているのかしら？

会議室内は随時消毒・清掃・空気入れ替えも行っているし、ビルの入口には自動検温器があったよ。会議室ごとにアルコール消毒の設置もあって、安心して利用できるよ。

わあ! なんだかよさそうね。  
ちょっと問い合わせてみようかな。

定員22名から132名まで、5つの会議室がございます。  
無料のWifi環境も整っていますので、Web会議やセミナーも開催できます。  
眺望抜群の多目的ホールでは交流会や展示会などのご利用も可能ですよ。お気軽にお問い合わせください。

[お問い合わせ]

(公財)神奈川産業振興センター 総務部 総務課 会場係

TEL 045(633)5019

KIP会議室

検索

当ビルではテナントを募集中!  
テナントの方は、会議室を割引料金でご利用いただけますよ。



所在地:横浜市中央区尾上町5-80 神奈川中小企業センタービル

# KiP インキュベート施設

創業・スタートアップ・ベンチャー向け  
コワーキングスペース／シェアオフィス  
／レンタルオフィス（個室）

[http://www.kipc.or.jp/incubate\\_room](http://www.kipc.or.jp/incubate_room)

- リーズナブルな賃料
- 神奈川・東京のビジネス街へのアクセス良好
- JR線・横浜市営地下鉄線関内駅、JR線桜木町駅、みなとみらい線馬車道駅に繋がる便利な立地
- 中小企業診断士等の専門家による充実した経営支援
- セミナー・イベントの開催、入居者同士の交流
- フリースペース、複合機、貸し会議室、WEBスタジオ等の充実したファシリティ

アドバイス



WiFi



ポスト



貸会議室



共有複合機



登記可能



お問合せ

公益財団法人神奈川産業振興センター 事業部 経営支援課

〒231-0015 横浜市中区尾上町5-80 4F

TEL:045-633-5203 / FAX:045-633-5194

[http://www.kipc.or.jp/incubate\\_room](http://www.kipc.or.jp/incubate_room) / Email:management@kipc.or.jp

# かながわビジネスオーディション(KBA)

## 第1回～第25回 歴代トップ賞受賞者一覧

かながわビジネスオーディションは、平成8年にこれからの神奈川県のエconomicや社会を担う創造的・革新的なベンチャー企業などの発掘と育成を目的にスタートし、今回で26回目を迎えます。

社会情勢や経済活動が大きく変わる中で、応募されるプランの内容も時代に合せて変化してきました。

26年前の第1回から、記憶に新しい前回の第25回までのトップ賞(優秀賞または神奈川県知事)を受賞された企業をご紹介します。

	開催年	賞	企業名(屋号)	ビジネスプラン名
第1回	1996年(平成8年)	優秀賞	サンフォーレ鎌倉	コミュニティ・ケアネットワークづくり
			日本ハイブリッド	電子機械機器の所定部位に定格電流を供給するための貴金属接点
第2回	1997年(平成9年)	優秀賞	日本プレストン(株)	セメント製品の物性向上添加剤(商品名:アーク)
			(株)ケーブルテック・ジャパン	異業種パソコンの遠隔操作システム
第3回	1998年(平成10年)	優秀賞	(株)エバック	ホーススイッチ、ELホースの単体及びそれを用いた防災・保安装置の製作、販売
第4回	1999年(平成11年)	優秀賞	(株)東科精機	リアビューモニター(トラックにルームミラーを使い乗用車と同じ感覚の後方視界を与える装置)
第5回	2000年(平成12年)	優秀賞	エクノス(株)	屋外利用も可能な駐車場誘導システム
第6回	2001年(平成13年)	優秀賞	(株)アステム	フルーツ糖度計「AMAICA」は果実にキズを付けることなく糖度が計れる非破壊糖度計
第7回	2002年(平成14年)	優秀賞	ユークテック(株)	形状不良レス・次世代プレス加工システムの開発、製造、販売
第8回	2003年(平成15年)	優秀賞	ハラダテクノ(株)	監視用カラーカメラと三層同軸ケーブルを活用した企業・個人向け監視カメラシステム
第9回	2004年(平成16年)	優秀賞	スターウェイ(株)	環境対応型梱包箱の開発及び環境対応型物流システムの構築・運営
第10回	2005年(平成17年)	優秀賞	(有)アクトロン	接触式端子高さ測定装置(ハイトロン)の販路拡大
第11回	2006年(平成18年)	優秀賞	(有)日陽電装	「介護用排泄物自動処理装置」の商品化と事業展開
第12回	2007年(平成19年)	優秀賞	(株)テクノラボ	自社開発RPメタルエポキシ型を使った、プラスチック部品の少量生産システム
第13回	2008年(平成20年)	優秀賞	(株)音力発電	高機能振動発電装置の開発とその事業化
第14回	2009年(平成21年)	神奈川県知事賞	(株)脳機能研究所	新しい脳機能イメージング法NATの開発
第15回	2011年(平成23年)	神奈川県知事賞	(株)海月研究所	クラゲ廃棄物から抽出した天然素材の高付加価値化による廃棄物の有用化
第16回	2012年(平成24年)	神奈川県知事賞	(資)次世代技術	アグリサーバを用いた広域農業情報クラウド
第17回	2013年(平成25年)	神奈川県知事賞	(株)片野工業	特許コロナ放電コア技術を活用した製品の開発と販売!
第18回	2014年(平成26年)	神奈川県知事賞	(株)同位体研究所	栽培プロセス制御による高生産性農業事業化プロジェクト
第19回	2015年(平成27年)	神奈川県知事賞	(株)サーフ・エンジニアリング	管外面検査用昇降ロボット運用サービスで100年先の安心・安全
第20回	2016年(平成28年)	神奈川県知事賞	(株)ナノカム	世界が変わるグリーンライフィノベーション:生物共存環境の安心
第21回	2017年(平成29年)	神奈川県知事賞	ルセット・ナイン(株)	革新的な冷却技術が変える!新しい食の現場づくり
第22回	2018年(平成30年)	神奈川県知事賞	スタイル・ジャパン・アソシエイツ(同)	横浜発、生産者と消費者がつながる「都市型ワイナリー」事業
第23回	2019年(平成31年)	神奈川県知事賞	(株)ユニバーサルスペース	日本初の介護リフォームのFC本部が業界初のAIアプリで介護業界に革命を!
第24回	2020年(令和2年)	神奈川県知事賞	inaho(株)	自動野菜収穫ロボット
第25回	2021年(令和3年)	神奈川県知事賞	ジェネクスト株式会社	スマホで交通違反を自動検知!「AI-Contact」で事故のない社会へ

# かながわビジネスオーディション(KBA)2022 ビジネスプランの発表と表彰 タイムテーブル

## ビジネスプランの発表と表彰

13:10	開会式		
13:25	ファイナリストによるビジネスプランの発表		
	順番	ビジネスプラン名	企業名
	①	“小容量・オシャレ・持ち運びベンリ”の日本酒ブランド「ICHI-GO-CAN(一合缶)®」	株式会社Agnavi
	②	社内ベンチャー発「身の丈DX～見える生産管理」	NKシステム株式会社
	③	「エイジングシート」活用による新たな食の未来の実現	株式会社ミートエポック
	④	AI技術により検査ストレスから検査員を解放する卓上型AI外観検査システムの提案	株式会社TOMOMI RESEARCH
	⑤	フリーズ監視機器「NONフリーズ」の制御台数を拡張できる子機の開発	バリューソリューション株式会社
	⑥	モバイル点滴デバイスで患者のQOLを向上する「アットドウス」	アットドウス株式会社
	⑦	自然の原理で水質改善、ピコナノバブル発生装置で無限の可能性創出	株式会社リスニ
	⑧	こどもの制作した作品を立体的にデジタルで閲覧・保存・管理できるサービス	SHOWCASE株式会社
	⑨	「町工場の技術で調理器具開発! 巣ごもり時間を優雅においしくヘルシーに」	旭工業有限会社
	⑩	築30年超の空室賃貸物件でもライフスタイル賃貸®として再生。家賃+15%を実現。	株式会社家と冒険
	休憩		
15:35	表 彰 式		
	かながわビジネスオーディション2022では、ファイナリストの中から、特に優秀と評価されたものを表彰します。		
	※時間帯や発表の順番は、当日、変更することがございます。あらかじめご了承ください。		
	※ビジネスプランの発表内容等は、かながわビジネスオーディション2022公式サイトに掲載いたします。		

## \* 表 彰 \*

 **100万円**  
**神奈川県知事賞**

神奈川の社会・経済に貢献し、ビジネスモデルとしての完成度が高く、将来の成長が期待されるなど、神奈川県発ニュービジネスとして総合的に評価が最も高いもの

 **30万円**  
**イノベーション大賞**

革新性があり、社会貢献が高く、社会に変化をもたらす可能性を秘めたもの

 **10万円**  
**特別賞**

新たな生活様式への対応(新型コロナウイルス感染症に関連するビジネスプランを含む)やシニア・女性ならではの観点がある時代のニーズにこたえるもの

上記のほか、実行委員会構成団体・協賛機関等による団体賞が授与されます。

## お問合せ先

かながわビジネスオーディション実行委員会事務局【(公財)神奈川産業振興センター 事業部 経営支援課内】  
〒231-0015 横浜市中区尾上町 5-80 神奈川中小企業センタービル 4F  
TEL 045-633-5203 / E-mail b-audition@kipc.or.jp